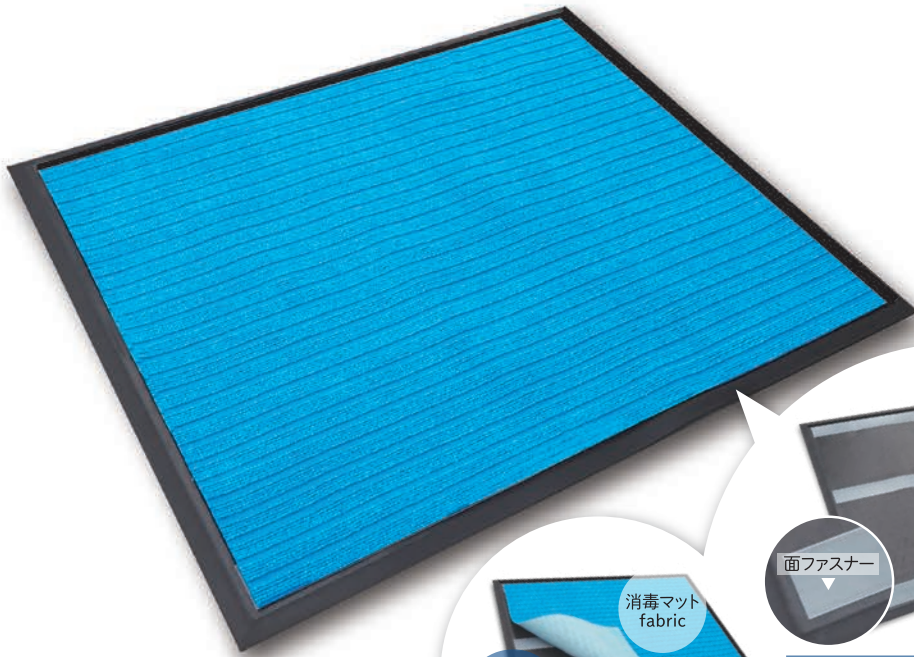


組合せてハイレベルな衛生管理



マットベース fabric

消毒マット fabric



面ファスナー

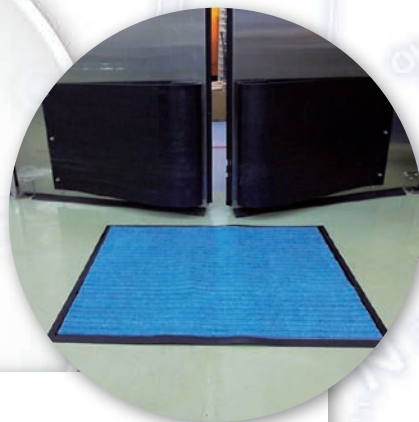
マットベース fabric

【セット方法】消毒マット fabric をマットベース fabric へ重ね合わせ、面ファスナーで固定（不織布側に面ファスナーを食込ませる）

消毒マット fabric

HACCP システム強化に

靴底に付着している
細菌・ウイルス・カビの
持ち込み、汚染拡大
シャットアウト！



※10倍希釈し、マット全体にまんべんなく注入（推奨注入量：1.5～2L、最大量 3L）

ファースト・バイオストッパー 屋内用

細菌・ウイルス・カビ対応

抗菌剤で靴底をコーティングするという新発想。

消毒マット fabric との組み合わせにより、持続的に細菌・ウイルス・カビを抑制。

今までにない、より高度な衛生管理が可能になります。

「場所」や「目的」にあわせて マットと液剤をお選びください

消毒マット (Hard)

主に外部からの出入りが頻繁な現場向け



	消毒マット(Hard)替マット	マットベース(Hard)
サイズ	820×445mm	926×554mm
材質	PVC	ベース/PE+PP混合※1 ゴム(滑り止め)
厚み	約26mm	
カラー	青	黒
重量	約700g	約3,200g
入数	1枚	1枚
注入量	2L(推奨量)	

※1リサイクルプラスチック100%使用

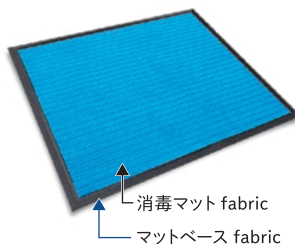
- 靴底の「洗浄」「除菌」を求められる現場に
- マット交換の頻度を抑えたい現場に
- 靴底の汚れ除去が必要な現場に

現場例	使用例
「外部からの出入りが頻繁な食品加工場」「養畜産業」	搬入口などの汚れ除去
「スーパーマーケット」「食肉加工」	厨房(ウエット床出入口)
「ホテル」	倉庫出入口

推奨液剤	選定ポイント
ファースト・ ステライズクリーナー (希釈：100~200倍)	「洗浄」「除菌」のバランス型 経済性を求められる現場向け
ファースト・ フォーム除菌ブリーチ (希釈：50~100倍)	「洗浄」「塩素系 除菌(次亜)」 ノロウイルス対策、 経済性を求められる現場向け

消毒マット fabric

主により高度な衛生管理を必要とする現場向け



	消毒マット fabric	マットベース fabric
サイズ	850×700mm	900×745mm
材質	表/PP 裏/PET	NBR
厚み	約6mm	
カラー	青	黒
重量	300g(1枚)	1,520g
入数	15枚 ※バラ出荷不可	1枚
注入量	1.5~2L(推奨量)	

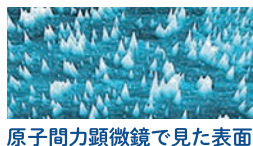
- 高度な衛生レベルを求められる現場に
- 床のドライ管理をしている現場に
- マットの厚みを抑えたい現場に

現場例	使用例
「より高度な衛生管理を必要とする食品加工場」	製造室、梱包室
「給食会社」「老人福祉施設」「病院」など	出入口

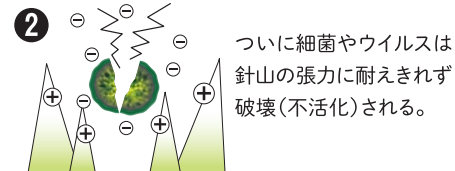
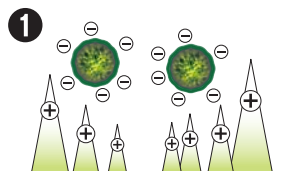
推奨液剤	選定ポイント
※2 ファースト・ バイオSTOPパー 屋内用 (希釈：10倍)	靴底の「除菌」「抗菌」が 24時間~最長約7日持続 より衛生面を強化したい現場向け
ファースト・ フォーム除菌ブリーチ (希釈：50~100倍)	「洗浄」「塩素系 除菌(次亜)」 ノロウイルス対策、 経済性を求められる現場向け

※上記推奨液剤以外にも各種取り揃えております。現場状況により最適な液剤をご提案いたします。お気軽に担当営業までお問い合わせください。

※2 ファースト・バイオSTOPパー 屋内用の除菌の仕組み【イオンバリアで分解除菌】 ※素材にやさしい洗浄成分配合で靴底を傷めません。



原子間力顕微鏡で見た表面



FIRST 大一産業株式会社

本社 〒650-0022 神戸市中央区元町通5丁目1-20
 クリーン事業部 TEL.078(351)2561 / 商環境事業部 078(361)7091
 東京支店 03(3691)0722 広島支店 082(236)8801 (株)セイハン 011(873)2000
 名古屋支店 052(882)8261 高松支店 087(822)8088 (株)セイハン仙合営業所 022(792)5211
 姫路支店 079(280)6006 松山営業所 089(915)1340 (株)セイハン帯広営業所 0155(58)2500
 岡山営業所 086(239)7855 九州支店 092(561)7772 (株)セイハン旭川営業所 0166(35)7878

<http://www.daiichisangyo.co.jp/>

お問い合わせは