

厨房床の油汚れはポリッシャーで ラクラク除去。作業時間も短縮!

課題解決!



一般的なポリッシャーは操作に慣れが必要



手作業での洗浄は時間と労力がかかってしまう

未経験でも扱える、簡単ポリッシャー 横ブレしないオービタル振動で誰でも簡単に扱える



横ブレなし

回転数 1450 回/分

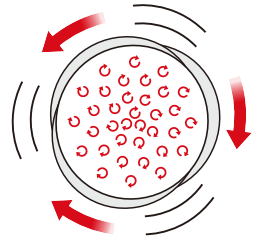
軽量 コンパクト

洗剤 ボトル付



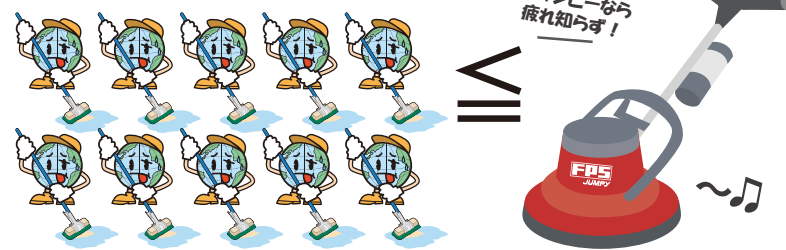
POINT 1 手を添えるだけでOK
オービタル振動とは?

図のように毎分約1450回の速さで高速振動し
汚れを擦り落とします。
ジャンピーなら汚れにあてるだけで充分
難しい操作は必要はありません。



POINT 2 驚異的な洗浄スピードで作業時間が
大幅に短縮できます

「10人カ!？」の洗浄能力を発揮!



POINT 3 省エネながら確かな洗浄力



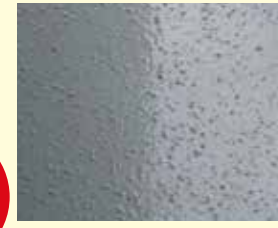
オービタルポリッシャー ジャンピー

サイズ(約)	重量(約)
W315×D310×H1110mm	13kg
●電源	単相100V 50/60Hz
●消費電力	290W
●運転音	63.5dBA
●パッドサイズ	12インチ(13インチ取り付け可)
●振動数	1450回/分
●電源コード長さ	7.5m
●付属品	パッド台 ※ブラシ、パッドは別売品です。

優れた洗浄効果の秘密はブラシにもあり



上下左右の高速振動に対して汚れに
作用しやすいように毛足を短く斜めに配置した
ことで、汚れ落ちが格段にアップしました



滑り止め珪砂入り塗床



塗装が剥がれた床材

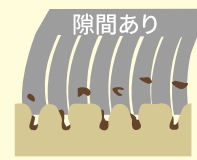


調理器具前の堆積油汚れ

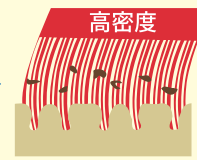
密集した極細ブラシが汚れを掻き出す



ヴェルテックスブラシ
13インチ(8mm)
13インチ(12mm)



一般のブラシ0.5mm
毛先が奥まで届かず
汚れが残ります。



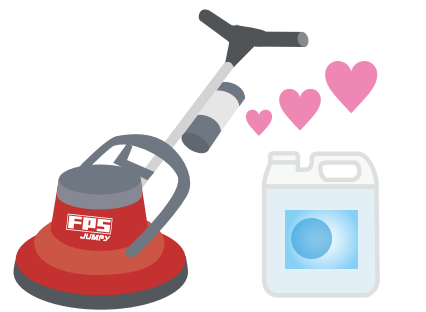
ヴェルテックスブラシ0.16mm
毛先が奥まで届き汚れを
かき出し、取り除きます。

用途や床材に合わせたパッドを装着可能

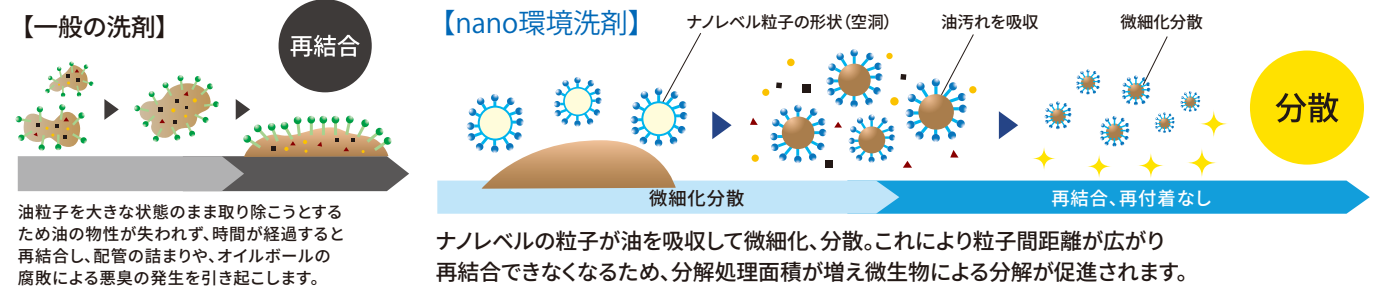
床の拭き上げやカーペットの染み取り

強力なアルカリ洗剤は必要ありません

- point
- ① 床を傷めずブラシの摩耗を防ぐ中性洗剤が◎
 - ② 洗浄力が強く泡切れがよい
 - ③ 排水溝やグリストラップへの影響を考慮する



使用後の排水を原因とした油汚れの再付着・固化・悪臭を抑制!
特許技術に裏付けされた確かな洗浄力



油脂分散中性クリーナー nano環境洗剤

容量	希釈倍率	ケース入数
5L	原液~300倍 床 40倍	4本
18L	原液~300倍 床 40倍	1個

●液性:中性 ●成分:陰イオン界面活性剤、両性イオン界面活性剤、脂肪酸アルカノールアミド、非イオン界面活性剤